

الجمهورية التونسية

وزارة الشؤون المحلية والبيئة

ولاية المنستير

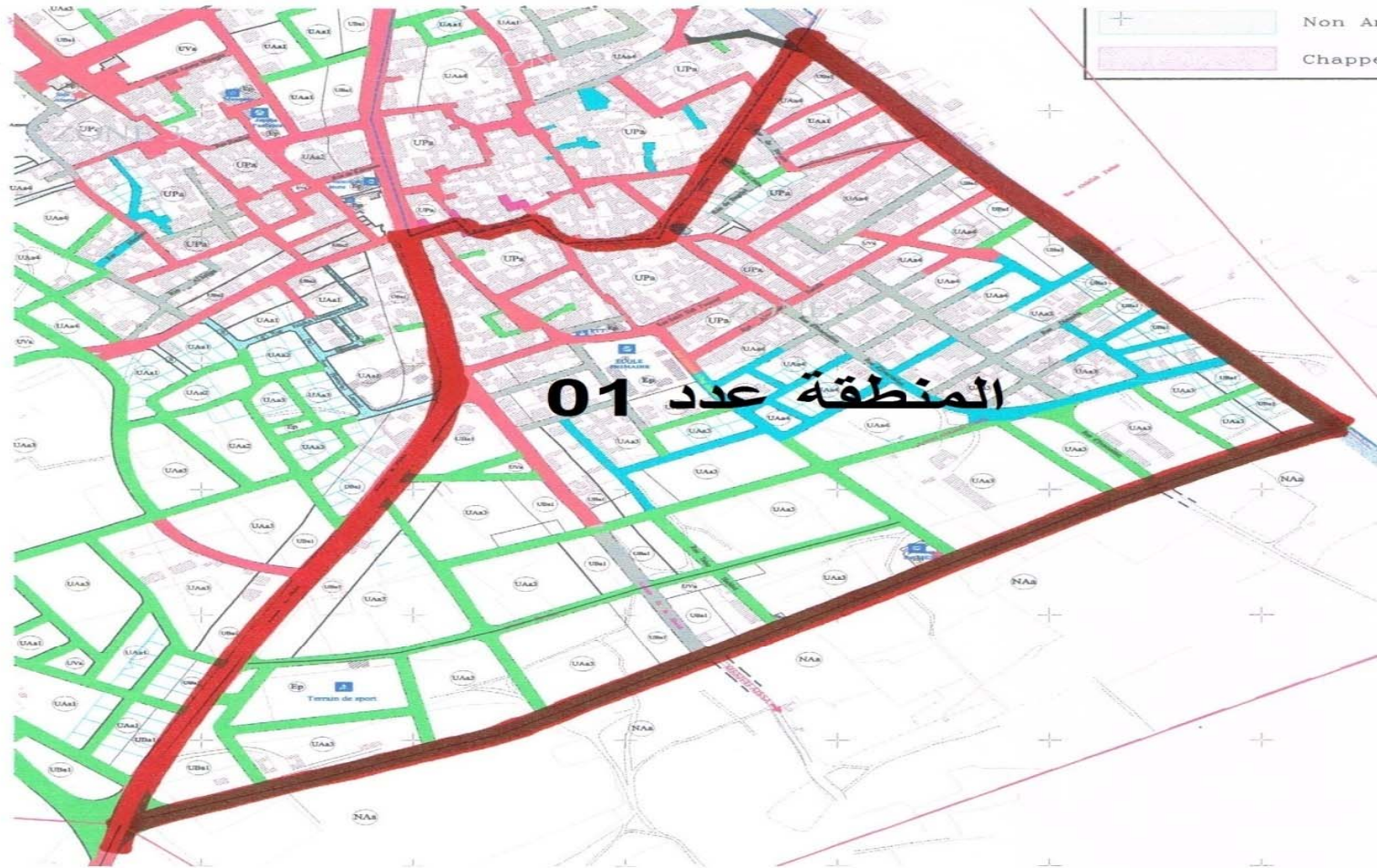
بلدية سيدي عامر مسجد عيسى

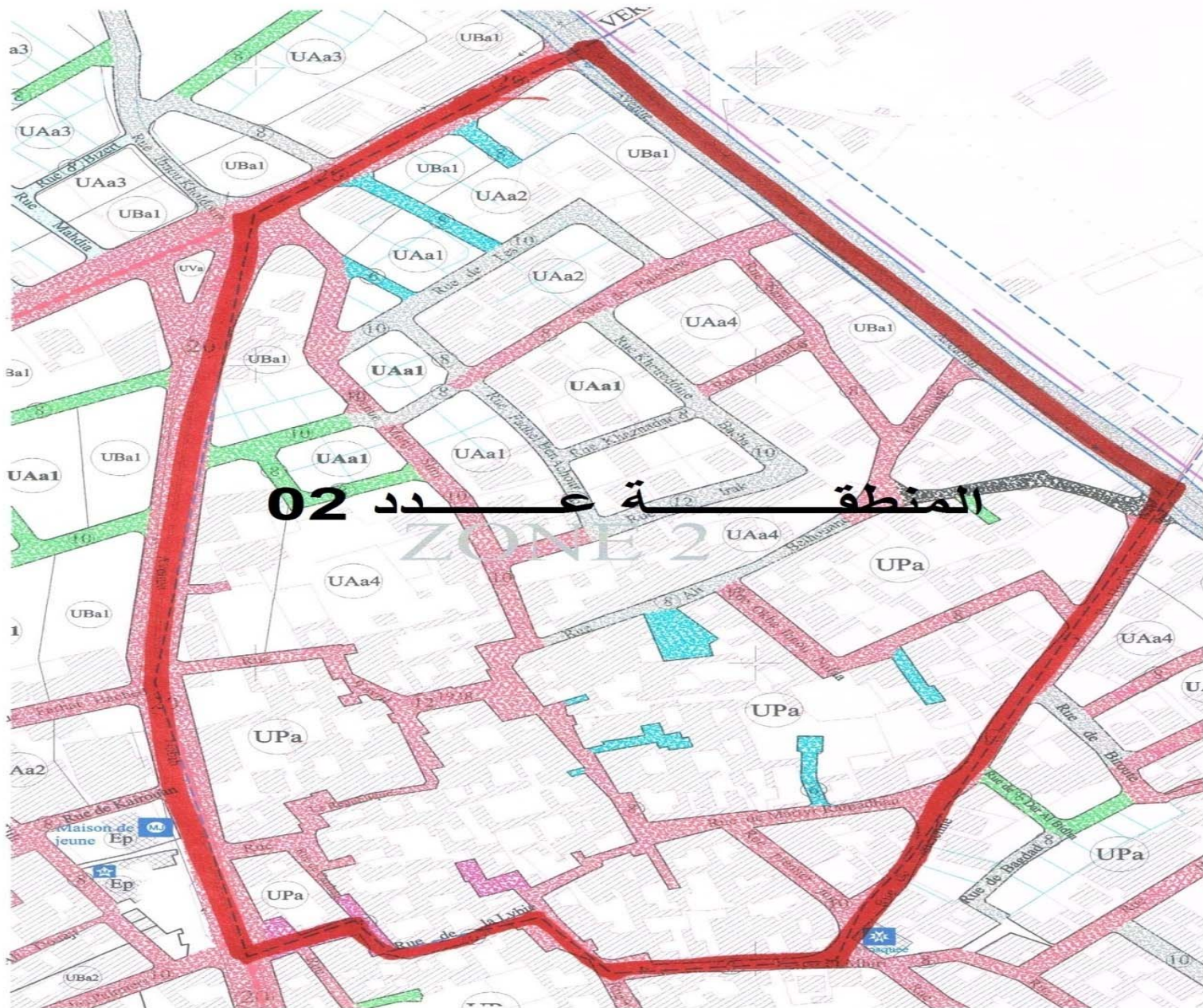
البرنامج السنوي للإستثمار البلدي لسنة 2020 وفق المقاربة التشاركية

التشخيص الفني

نوفمبر 2019

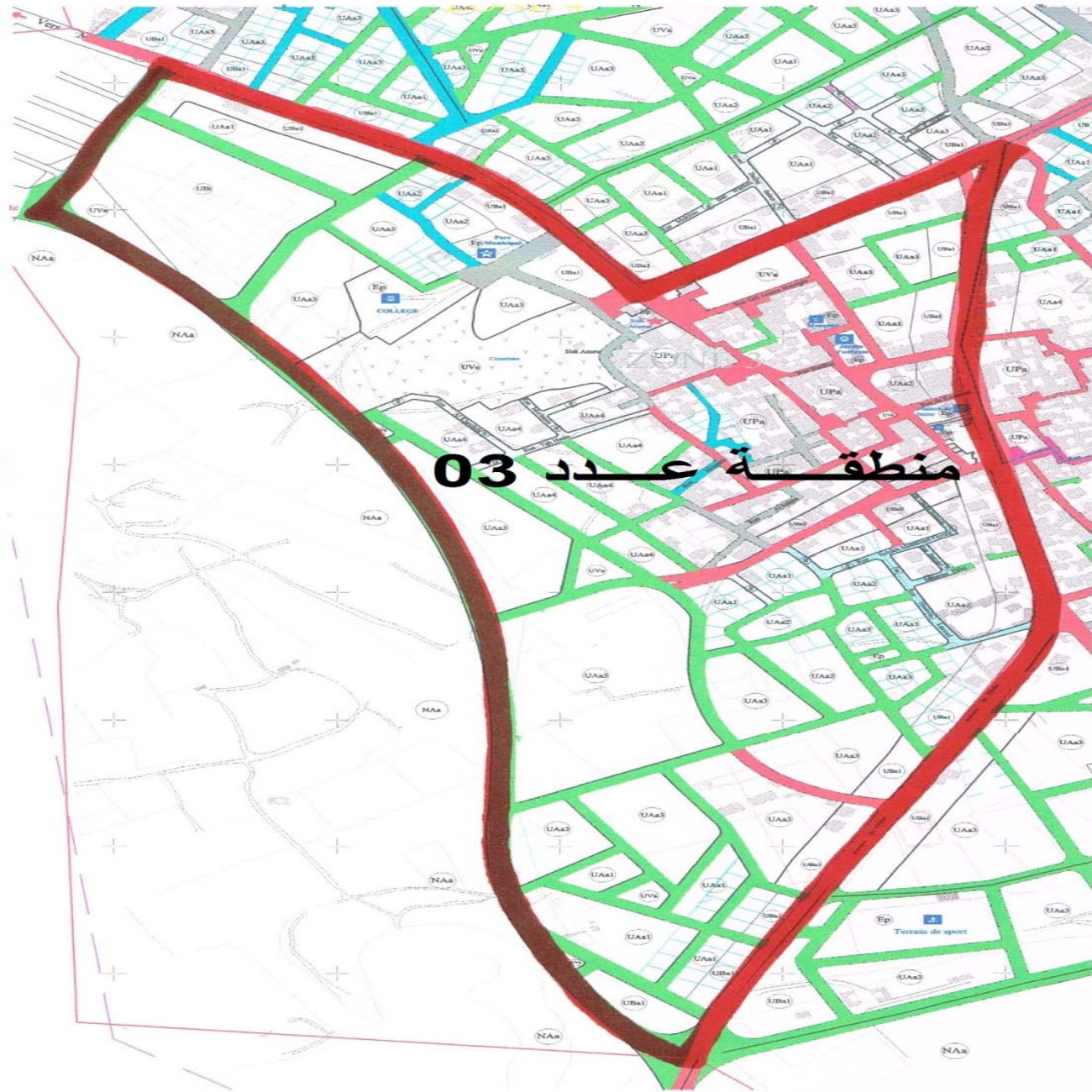
المنطقة	المساحة	حدود المنطقة
المنطقة عدد 1 (سيدي عامر)	حوالي 57 هك	- شمالا : الطرق المرقمة RR100 - جنوبا : طريق نبهانة - شرقا : طريق الجامع - غربا : المنطقة الفلاحية
المنطقة عدد 2 (سيدي عامر)	حوالي 16 هك	- شمالا : الطرق المرقمة RR100 - جنوبا : طريق نبهانة - شرقا : طريق نبهانة - غربا : طريق الجامع
المنطقة عدد 3 (سيدي عامر)	حوالي 35 هك	- شمالا : المنطقة الفلاحية - جنوبا : الطرق المرقمة RR100 - شرقا : شارع البينة و طريق معتمر - غربا : المنطقة الفلاحية
المنطقة عدد 4 (سيدي عامر)	حوالي 50 هك	- شمالا : طريق معتمر - جنوبا : الطرق المرقمة RR100 - شرقا : طريق نبهانة - غربا : شارع البينة
المنطقة عدد 5 (مسجد عيسى)	حوالي 78 هك	- شمالا : الطريق المرقمة RR100 E - جنوبا : المنطقة الفلاحية - شرقا : طريق نبهانة - غربا : المنطقة الفلاحية



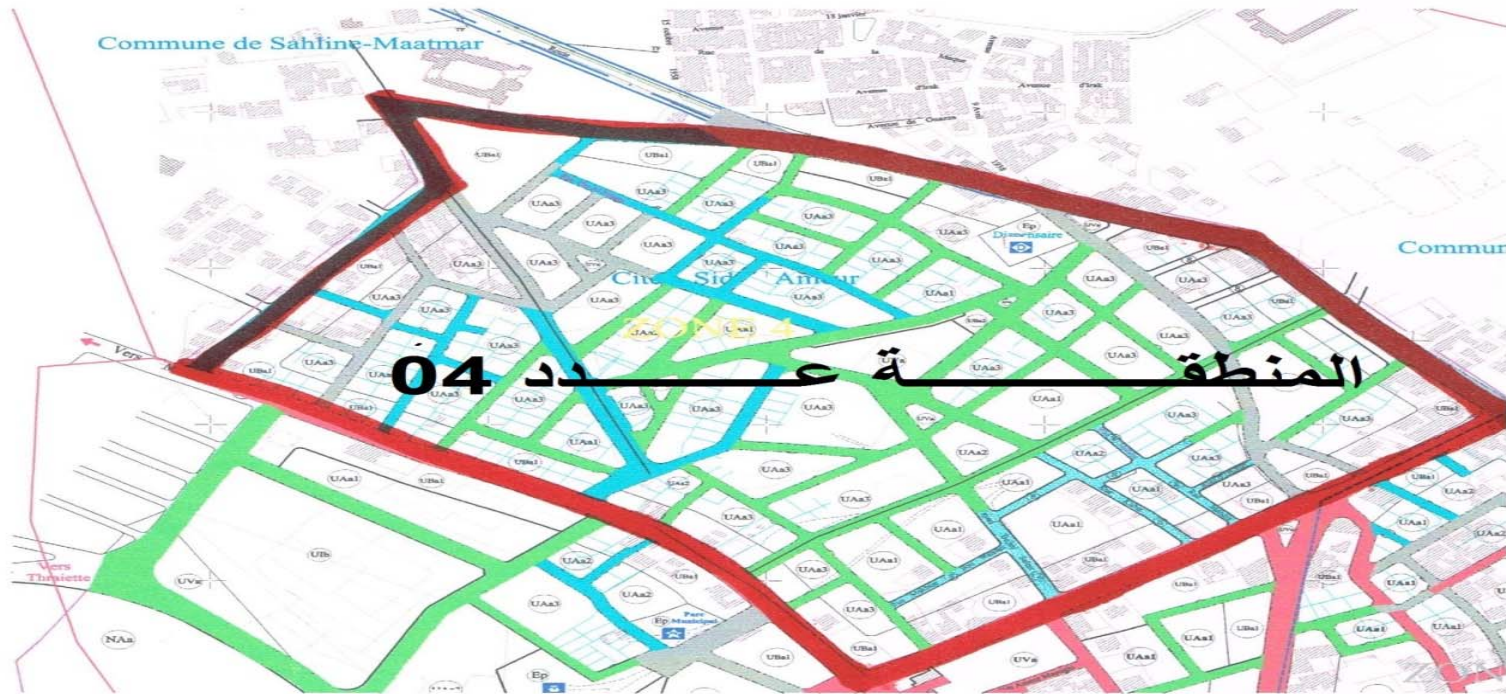


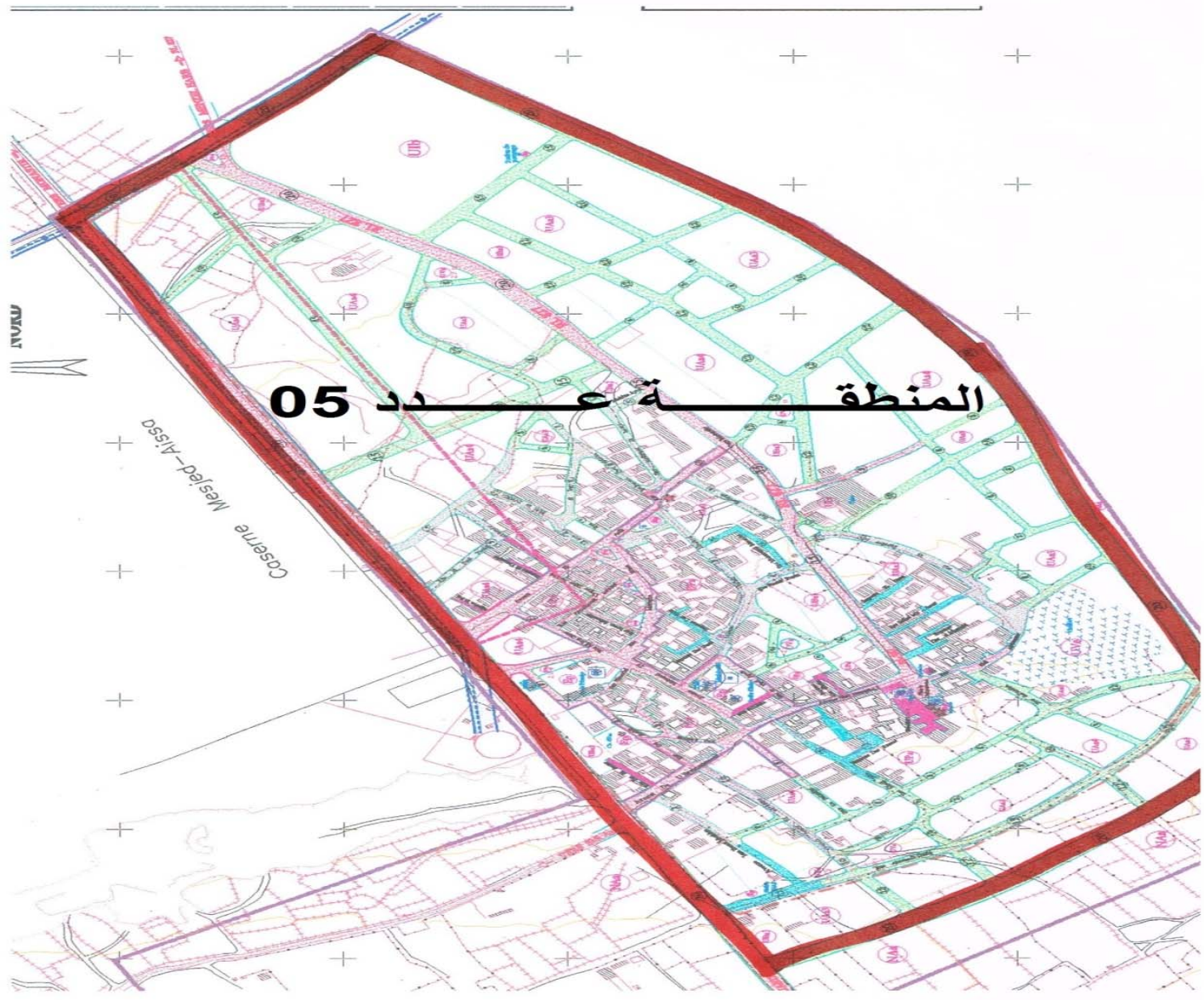
المنطقة 02

ZONE 2



منطقة عدد 03



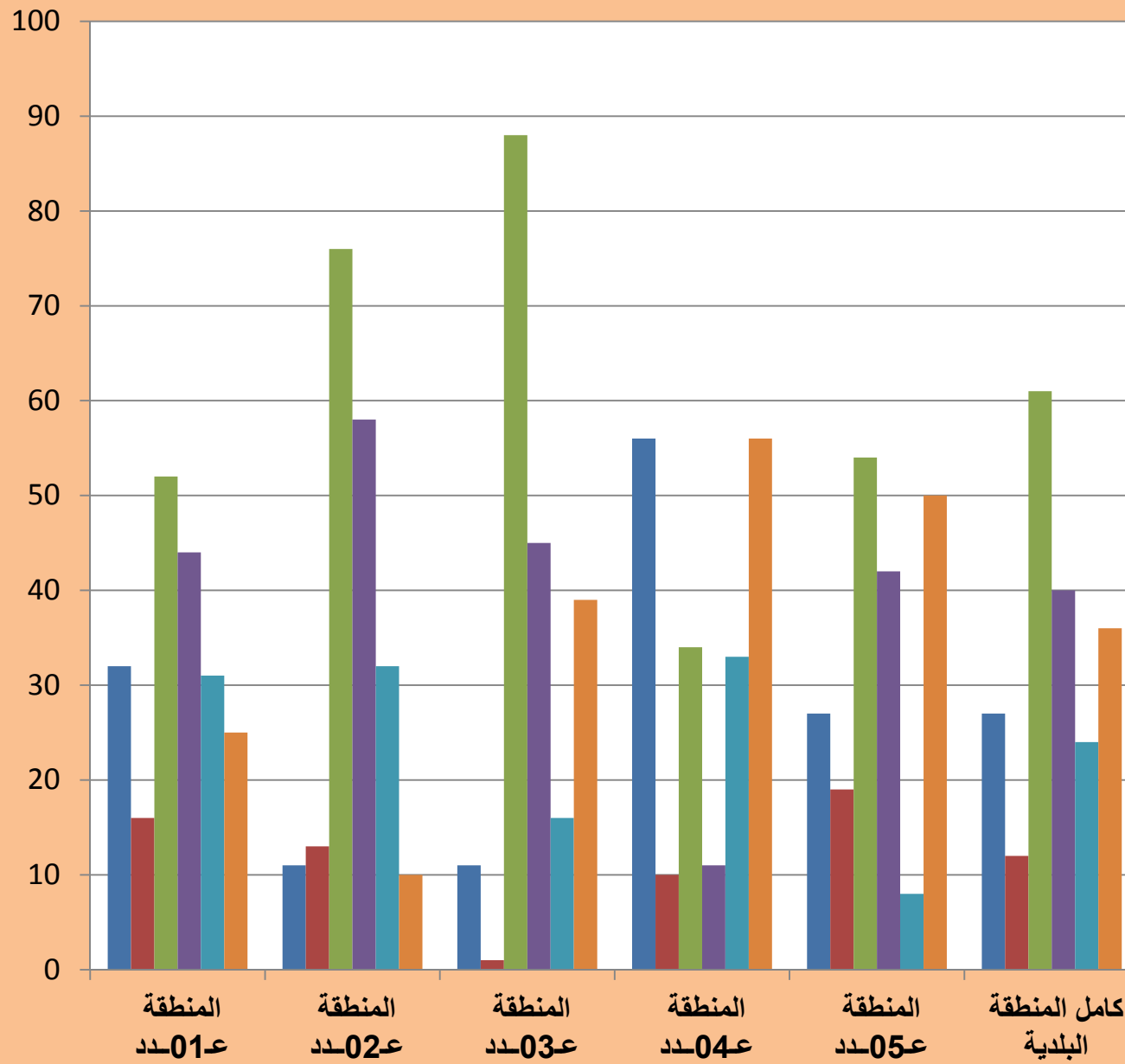


المنطقة 05

بطاقة تشخيص لشبكة الطرق
و الأرصفة و التنوير العمومي
و الربط بشبكة التطهير

الطرق و الأرصفة

المناطق	نسبة الطرق في حالة سيئة % متوسطة	نسبة الطرق في حالة متوسطة % أو غير مبلطة	نسبة الأرصفة في حالة متوسطة % أو غير مبلطة	نسبة الأرصفة في حالة جيدة % متوسطة	نسبة الطرق في حالة جيدة % متوسطة	نسبة الأرصفة في حالة جيدة % متوسطة
المنطقة عدد 01	32	16	44	52	25	31
المنطقة عدد 02	11	13	58	76	10	32
المنطقة عدد 03	11	1	45	88	39	16
المنطقة عدد 04	56	10	11	34	56	33
المنطقة عدد 05	27	19	42	54	50	8
كامل المنطقة البلدية	27	12	40	61	36	24

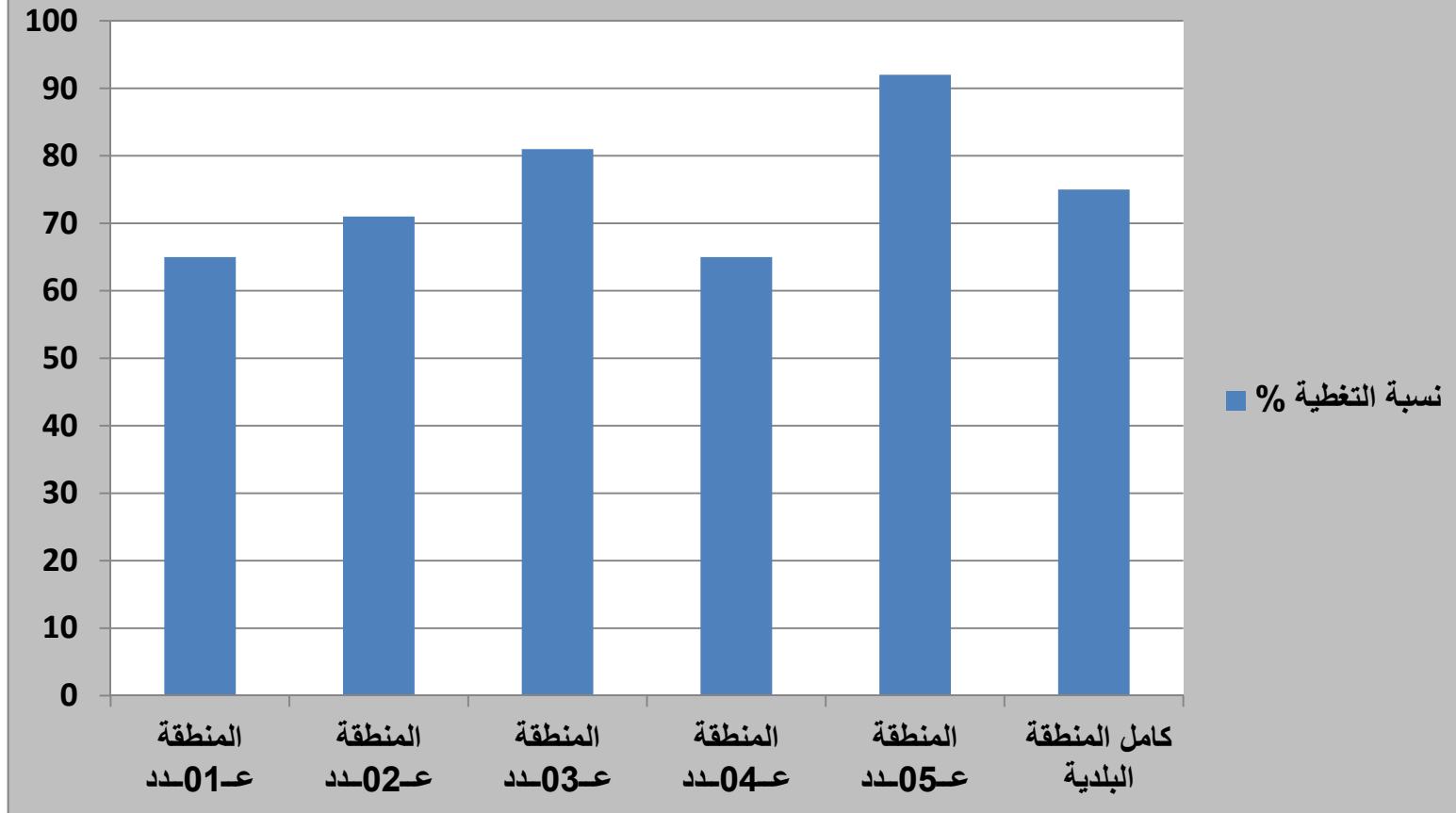


- نسبة الطرقات في حالة سيئة
- نسبة الطرقات في حالة متوسطة
- نسبة الطرقات في حالة جيدة
- نسبة الأرصفة في حالة جيدة
- نسبة الأرصفة في حالة متوسطة
- نسبة الأرصفة في حالة سيئة أو غير مبلطة

التنوير العمومي

المنطقة	نسبة التغطية %
المنطقة عدد 01	65
المنطقة عدد 02	71
المنطقة عدد 03	81
المنطقة عدد 04	65
المنطقة عدد 05	92
كامل المنطقة البلدية	75

التنوير العمومي



نسبة الربط بقتوات التطهير

المنطقة	نسبة التغطية %
المنطقة عدد 01	73
المنطقة عدد 02	98
المنطقة عدد 03	97
المنطقة عدد 04	68
المنطقة عدد 05	73
كامل المنطقة البلدية	82

نسبة الربط بقتوات التطهير

